

DOSSIER DE PRESSE



GRAVEL SARTHE TOUR

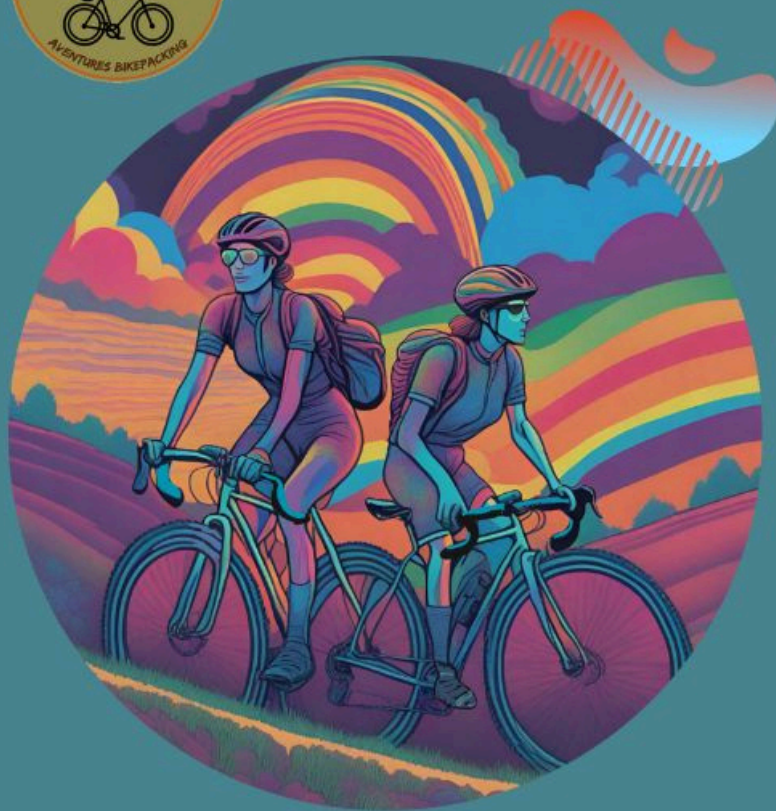
DU 29 MAI AU 1ER JUIN 2025

4 PARCOURS

590 KM/7300 D+ : DÉPART JEUDI 29 MAI 14 H (99 PLACES)

350 KM/4400 D+ : DÉPART VENDREDI 30 MAI 8 H (99 PLACES)

240 KM/2400 D+ } DÉPART SAMEDI 31 MAI 8 H (99 PLACES)
160 KM/1700 D+ }



DÉPART ET ARRIVÉE À

INSCRIPTIONS À PARTIR DU 27 DÉCEMBRE 2024 SUR

PASSIONNEMANSGRAVEL.FR



TELOCHÉ



passionnemansgravel.fr



L'association Passionné Mans Gravel organise la 1ère édition du

GRAVEL SARTHE TOUR



durant le week-end de l'Ascension 2025 du 29 mai au 1er juin 2025

Après deux très belles éditions de Bercé par le Loir, une aventure Gravel en autonomie, nous agrandissons le terrain de jeu afin de découvrir encore plus les différents points d'intérêts de notre beau département et même un peu au-delà !

Plusieurs parcours selon les envies et les niveaux, à réaliser à son rythme, sans contraintes ni chronomètre.

Des traces savamment étudiées et reconnues qui vous en mettront plein les mirettes et les gambettes !

Des check-points ravitos pour partager et déguster de bons produits locaux qui ont fait la renommée de Bercé par le Loir.

Des surprises et une ambiance conviviale et bienveillante pour vous soutenir et vous motiver dans l'effort.

Des bénévoles et des partenaires au top pour vous accueillir.

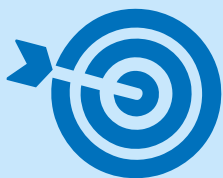
Bref, bienvenue chez vous ! Sommaire !



SOMMAIRE

Les objectifs	p.4-5
Les parcours	p.6
L'aventure mode d'emploi	p.7-10
Les inscriptions	p.11
Les tarifs	p.12
Accessibilité et hébergements	p.13
Les partenaires	p.14-15
Passionné Mans Gravel / Contacts	p.16



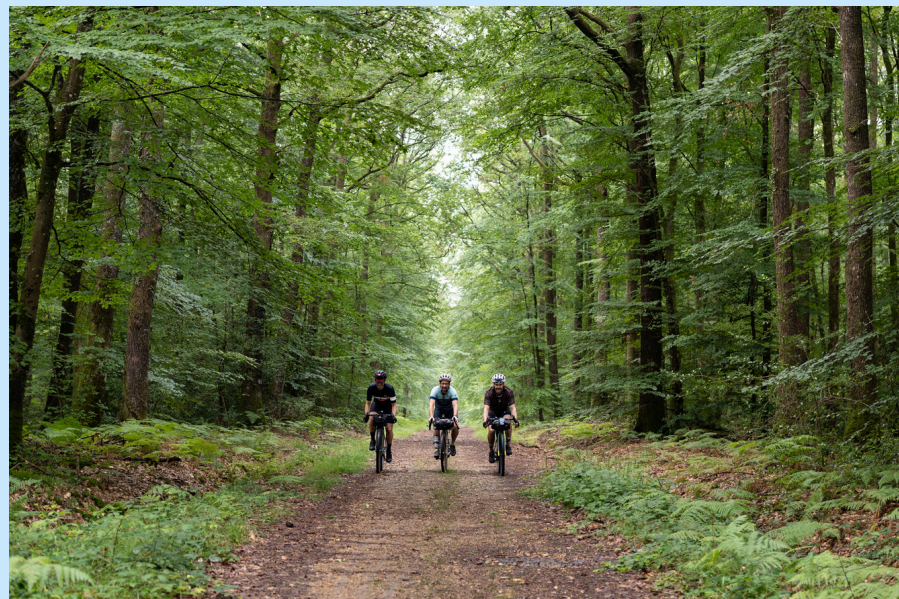


LES OBJECTIFS

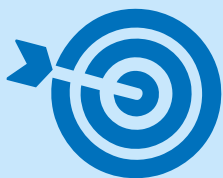


Les objectifs son multiples :

=> Faire découvrir et mettre en avant le territoire, les espaces traversés et le patrimoine naturel, culturel, architectural, historique, viticole et gastronomique. Pour ce faire, les traces sont savamment étudiées, reconnues et validées afin de faire découvrir des lieux et points de vue d'intérêt et d'exception.



=> Faire découvrir les producteurs locaux, artisans, commerçants, entreprises et partenaires qui sont intégrés à la vie et aux évènements de l'association.



LES OBJECTIFS



=> Promouvoir cette pratique de déplacement doux et raisonné, sans contraintes ni chronomètre, mais qui permet de vivre une belle aventure sportive. En partenariat avec les acteurs institutionnels et touristiques locaux.



=> S'ouvrir à toutes et tous quel que soit le niveau, la pratique et le handicap en proposant des parcours adaptés. Nous facilitons l'accès à nos évènements et les adaptons pour les personnes sourdes et déficientes visuelles.



LES PARCOURS

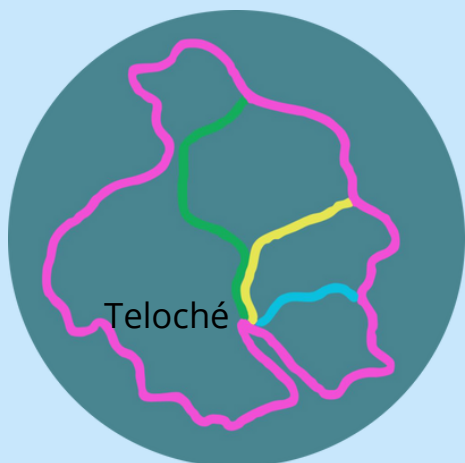


4 parcours sont proposés, à réaliser à son rythme et sur le week-end :

=> Le Tour de Sarthe : 590 km / 7300 D+ à réaliser en 3,5 jours. Le tour complet de la Sarthe avec quelques incursions chez certains de nos voisins qui ont aussi quelques pépites ! Un parcours réservé aux plus aguerris.

=> Le Demi-tour de Sarthe : 350 km / 4400 D+ à réaliser en 3 jours. Un parcours sportif mais accessible sur 3 jours. Vous pourrez découvrir de très nombreux points d'intérêts.

=> Les Quarts de tour de Sarthe : 240 km / 2400 D+ ou 160 km / 1700 D+ à réaliser sur 2 jours. Des parcours plus accessibles qui permettront de prendre le temps pour découvrir notre beau territoire.



Les parcours sont composés de chemins, petites routes et single et se réalisent dans le sens horaire et en "pétale" ou "meule de fromage" :), ce qui fait que les participants se retrouveront tous sur la fin du parcours





L'AVENTURE, MODE D'EMPLOI



L'aventure est une aventure en autonomie. Elle est non chronométrée et sans classement. Chacun avancera à son rythme et choisira son mode d'hébergement librement : bivouac, camping, hôtel...aucune obligation, vous êtes libre !



Les parcours seront jalonnés de Check-Points / Ravitos, qui permettront aux participants de se ravitailler et de valider ces Check-Points identifiés sur leur « Carnet d'Aventure » remis au départ. Vous pourrez planter la tente sur certains Check-Points.





L'AVENTURE, MODE D'EMPLOI



Entre ces Check-point, vous traverserez de nombreux lieux emblématiques de la région.

Chacun sera équipé d'un tracker, ce qui permettra de suivre la progression.



Tous les parcours partiront et arriveront à La Citadelle des Anges à Teloché, un lieu magique, historique, culturel et atypique.





L'AVENTURE, MODE D'EMPLOI



L'aventure débutera par la remise de la musette participant : produits locaux, trackers, carnet d'aventures et petites surprises.



Un briefing sera organisé sous le Dôme de la Citadelle.





L'AVENTURE, MODE D'EMPLOI



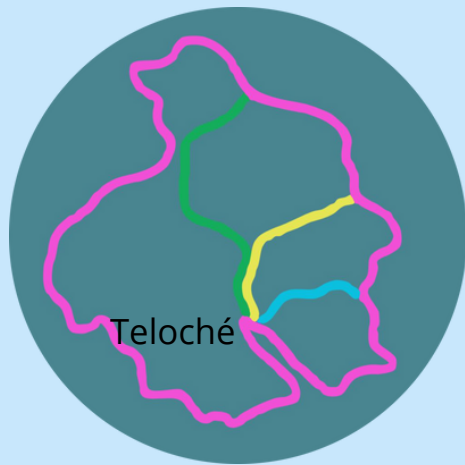
Le Tour de Sarthe 590 km

RDV : jeudi 29 mai à 12 h pour la remise du pack participant

Grignotages

Briefing : 13 h sous le Dôme

Départ : 14 h



Le Demi-tour de Sarthe 350 km

RDV : jeudi 29 mai à 18 h pour la remise du pack participant

Briefing : 19 h sous le Dôme

Repas en option à partir de 20 h

Concert ouvert à toutes et tous à partir de 20 h également

Café d'accueil à partir de 7 h 30

Départ : vendredi 30 mai à 8 h

Les Quarts de tour de Sarthe 240 et 160 km

RDV : vendredi 30 mai à 18 h pour la remise du pack participant

Briefing : 19 h sous le Dôme

Repas en option à partir de 20 h

Concert ouvert à toutes et tous à partir de 20 h également

Café d'accueil à partir de 7 h 30

Départ : samedi 31 mai à 8 h





LES INSCRIPTIONS



OUVERTURE DES INSCRIPTIONS : vendredi 27 décembre 2024 à 19 h sur le site internet passionnemansgravel.fr

Le Tour de Sarthe est limité à 99 participants

Le Demi-tour est limité à 99 cyclistes

Les Quarts de tour sont limités à 99 aventuriers globalement

Ouvert aux gravels et VTT, hors VAE. Plus de 18 ans.

Les tarifs comprennent :

- La mise à disposition des traces GPX
- La mise à disposition des trackers
- Le Gravel Book qui vous détaillera tout le déroulement du week-end
- Le Carnet d'Aventure pour valider les Check-Points
- Une musette « surprise » composée de produits locaux et utiles et quelques surprises
- Un briefing sous le Dôme de la Citadelle
- L'accès au lieu tout le week-end
- Les concerts des jeudi et vendredi soir en libre accès
- Un spot de bivouac à proximité de la Citadelle sur réservation
- Des ravitos gratuits à thème sur chaque check-point hors arrivée.
- Une bière ou soft à l'arrivée.
- De la passion et de la bonne humeur





LES TARIFS



Le Tour de Sarthe 590 km : 90 €

Le Demi-tour 350 km : 80 €

Le Quart de tour 240 km : 75 €

Le Quart de tour 160 km : 70 €

En option :

- Le repas locavore du jeudi ou vendredi soir en option à 17 euros
- Une assurance dommages corporels, tarif selon les parcours et leur durée
- Le maillot de l'évènement réalisé par notre partenaire Nantais Sila Armos : 58 € au lieu de 73 €



ACCESSIBILITÉ ET HEBERGEMENTS



Les participants sont encouragés à se rendre à l'évènement en vélo, en train ou en co-voiturage. Teloché se trouve à une vingtaine de km du Mans, et est facilement accessible en vélo depuis la gare du Mans. Une trace GPX « Gravel » sera fournie pour rejoindre Teloché depuis la gare du Mans.

Le Mans est un noeud ferroviaire facilement accessible en TER ou TGV depuis Paris, Angers, Tours, Laval, Caen, Nantes, Rennes etc...



C'est également un noeud routier et autoroutier propice au co-voiturage.

Un parking dédié (non gardé) sera mis en place.

De nombreuses possibilités d'hébergements existent à Teloché et alentours, à retrouver sur :

Sarthe Tourisme et Orée de Bercé-Belinois

Pour ceux désirant planter la tente le vendredi soir, un camping se trouve à Ecommoy, à 6 km de Teloché :

camping Les Vaugeons.

Et un lieu de bivouac (places limitées) sera organisé à Teloché à proximité immédiate de la Citdadelle des Anges, lieu de départ et d'arrivée.





LES PARTENAIRES

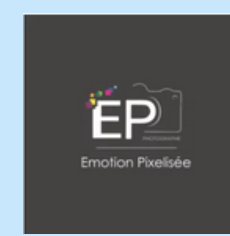
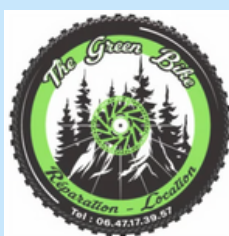


Grâce aux différents partenaires qui ont encouragé la création de cette aventure et accompagnent l'association depuis sa création, les participants pourront vivre un week-end inoubliable et revenir avec des souvenirs plein la tête et dans leur musette.

Les partenaires institutionnels et touristiques



Les partenaires embarqués dans l'aventure





LES PARTENAIRES



Nos producteurs locaux



EURL MIEL JOLIVET LEMOINE



Les partenaires médias



L'ASSOCIATION PASSIONNÉ MANS GRAVEL



Elle a été créée en décembre 2022 et compte à ce jour une cinquantaine de membres. Elle a pour objectif de partager de bons moments tout en faisant découvrir à vélo le territoire, ses producteurs locaux et ses acteurs. Elle a déjà organisé Bercé par le Loir en 2023 et 2024 et des événements à la journée à thème.



Communication et contacts

Site internet : passionnemansgravel.fr

passionnemansgravel@outlook.fr

06 63 23 86 02

Réseaux sociaux :



STRAVA